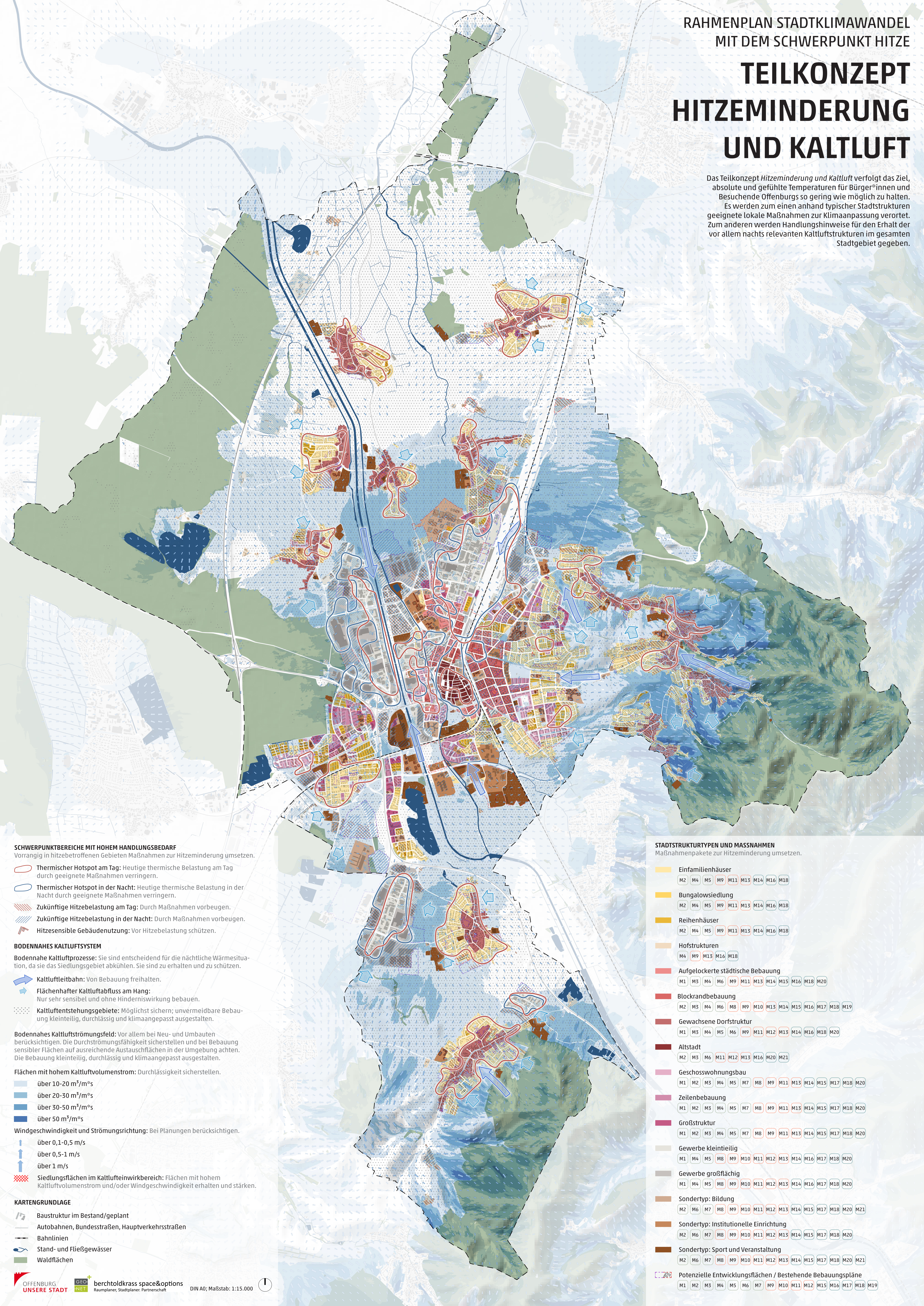


TEILKONZEPT HITZEMINDERUNG UND KALTLUFT

Das Teilkonzept *Hitzeminderung und Kaltluft* verfolgt das Ziel, absolute und gefühlte Temperaturen für Bürger*innen und Besuchende Offenburgs so gering wie möglich zu halten. Es werden zum einen anhand typischer Stadtstrukturen geeignete lokale Maßnahmen zur Klimaanpassung verortet. Zum anderen werden Handlungshinweise für den Erhalt der vor allem nachts relevanten Kaltluftstrukturen im gesamten Stadtgebiet gegeben.



SCHWERPUNKTBEREICHE MIT HOHEM HANDLUNGSBEDARF

Vorrangig in hitzebetroffenen Gebieten Maßnahmen zur Hitzeminderung umsetzen.

- Thermischer Hotspot am Tag: Heutige thermische Belastung am Tag durch geeignete Maßnahmen verringern.
- Thermischer Hotspot in der Nacht: Heutige thermische Belastung in der Nacht durch geeignete Maßnahmen verringern.
- Zukünftige Hitzebelastung am Tag: Durch Maßnahmen vorbeugen.
- Zukünftige Hitzebelastung in der Nacht: Durch Maßnahmen vorbeugen.
- Hitzesensible Gebäudenutzung: Vor Hitzebelastung schützen.

BODENNAHES KALTLUFTSYSTEM

Bodennahe Kaltluftprozesse: Sie sind entscheidend für die nächtliche Wärmesituation, da sie das Siedlungsgebiet abkühlen. Sie sind zu erhalten und zu schützen.

- Kaltluftleitbahn: Von Bebauung freihalten.
- Flächenhafter Kaltluftabfluss am Hang: Nur sehr sensibel und ohne Hinderniswirkung bebauen.
- Kaltluftentstehungsgebiete: Möglichst sichern; unvermeidbare Bebauung kleinteilig, durchlässig und klimaangepasst ausgestatten.

Bodennahe Kaltluftströmungsfeld: Vor allem bei Neu- und Umbauten berücksichtigen. Die Durchströmungsfähigkeit sicherstellen und bei Bebauung sensibler Flächen auf ausreichende Austauschflächen in der Umgebung achten. Die Bebauung kleinteilig, durchlässig und klimaangepasst ausgestatten.

Flächen mit hohem Kaltluftvolumenstrom: Durchlässigkeit sicherstellen.

- über 10-20 m³/m*s
- über 20-30 m³/m*s
- über 30-50 m³/m*s
- über 50 m³/m*s

Windgeschwindigkeit und Strömungsrichtung: Bei Planungen berücksichtigen.

- über 0,1-0,5 m/s
- über 0,5-1 m/s
- über 1 m/s

Siedlungsflächen im Kaltluftereinwirkungsbereich: Flächen mit hohem Kaltluftvolumenstrom und/oder Windgeschwindigkeit erhalten und stärken.

KARTENGRUNDLAGE

- Baustruktur im Bestand/geplant
- Autobahnen, Bundesstraßen, Hauptverkehrsstraßen
- Bahnlinien
- Stand- und Fließgewässer
- Waldflächen

STADTSTRUKTURTYPEN UND MASSNAHMEN

Maßnahmenpakete zur Hitzeminderung umsetzen.

- Einfamilienhäuser
M2 M4 M5 M9 M11 M13 M14 M16 M18
- Bungalowsiedlung
M2 M4 M5 M9 M11 M13 M14 M16 M18
- Reihenhäuser
M2 M4 M5 M9 M11 M13 M14 M16 M18
- Hofstrukturen
M4 M9 M13 M16 M18
- Aufgelockerte städtische Bebauung
M1 M3 M4 M6 M9 M11 M13 M14 M15 M16 M18 M20
- Blockrandbebauung
M2 M3 M4 M6 M8 M9 M10 M13 M14 M15 M16 M17 M18 M19
- Gewachsene Dorfstruktur
M1 M3 M4 M5 M6 M9 M11 M12 M13 M14 M16 M18 M20
- Altstadt
M2 M3 M6 M11 M12 M13 M16 M20 M21
- Geschosswohnungsbau
M1 M2 M3 M4 M5 M7 M8 M9 M11 M13 M14 M15 M17 M18 M20
- Zeilenbebauung
M1 M2 M3 M4 M5 M7 M8 M9 M11 M13 M14 M15 M17 M18 M20
- Großstruktur
M1 M2 M3 M4 M5 M7 M8 M9 M11 M13 M14 M15 M17 M18 M20
- Gewerbe kleinteilig
M1 M4 M5 M8 M9 M10 M11 M12 M13 M14 M16 M17 M18 M20
- Gewerbe großflächig
M1 M4 M5 M8 M9 M10 M11 M12 M13 M14 M16 M17 M18 M20
- Sondertyp: Bildung
M2 M6 M7 M8 M9 M10 M11 M12 M13 M14 M15 M17 M18 M20 M21
- Sondertyp: Institutionelle Einrichtung
M2 M6 M7 M8 M9 M10 M11 M12 M13 M14 M15 M17 M18 M20
- Sondertyp: Sport und Veranstaltung
M2 M6 M7 M8 M9 M10 M11 M12 M13 M14 M15 M17 M18 M20 M21
- Potenzielle Entwicklungsflächen / Bestehende Bebauungspläne
M1 M2 M3 M4 M5 M6 M7 M8 M9 M10 M11 M12 M13 M14 M15 M16 M17 M18 M19